

LES SOINS DE SUPPORT

PENDANT ET APRES CANCER

DANS L'ALLIER

WEBINAIRE, 10 décembre 2024



PARMI VOUS, QUI PRESCRIT DES SOINS DE SUPPORT ?

SOMMAIRE

1/ Organismes du webinaire

- URPS Médecins Libéraux AuRA, *Dr Eric TEIL, radiologue et trésorier de l'URPS*
- Ligue contre le Cancer, *Mme Assia BAH DRIF, directrice du Comité de l'Allier*

2/ Les soins de support : pour qui ? pourquoi ?

Dr Marc VOITELLIER, président du Comité de l'Allier

3/ En pratique : pendant et post-traitement

- Répartition de l'offre sur le territoire, *Onco and Co, Entraide Cancer du Sein et La Bourbonnaise pour Elles*
- Parcours de soins global après traitement du cancer, *Mme Martine DUBOST, diététicienne bénévole à la Ligue et Mme Véronique MIALLIER, présidente de La Bourbonnaise pour Elles*

4/ Témoignage et échanges

Mme Marie-Noëlle ZULIANI, patiente



1/ PRÉSENTATION URPS MÉDECINS LIBÉRAUX AURA



1/ Organisateurs

DE LA MEDECINE LIBERALE

L'Union Régionale des Professionnels de Santé Médecins Libéraux AuRA est la représentante institutionnelle des médecins libéraux.

2/ Enjeux des soins de support

3/ En pratique

4/ Témoignage et échanges



60 médecins élus pour 5 ans, issus des syndicats de médecins représentatifs, représentant **14 500 médecins libéraux**



dans **12 départements** d'Auvergne-Rhône-Alpes



répartis en **2 collèges** de 30 médecins chacun : le collège des généralistes et le collège des spécialistes

1/ PRÉSENTATION URPS MÉDECINS LIBÉRAUX AURA



Nos missions

1/ Organisateurs

REPRÉSENTER LES 14 500 MÉDECINS LIBÉRAUX

- Porter la voix des médecins libéraux auprès des instances
- Associer les médecins libéraux à l'organisation du système de santé

PARTICIPER A L'ORGANISATION DES SOINS SUR LE TERRITOIRE

- Analyse des besoins de santé et de l'offre de soins
 - Projet régional de santé
 - Qualité et coordination des soins
- Exercice coordonné : SAS, ESS, CPTS, MSP, ETC,



2/ Enjeux des soins de support

3/ En pratique

4/ Témoignage et échanges

OEUVRER POUR L'ATTRACTIVITE DE LA MEDECINE LIBERALE

- Organisation et promotion de l'exercice professionnel libéral
- Installation des jeunes médecins
- Information tout au long de la carrière
- Formation des médecins
- Liens entre pairs

ACCOMPAGNER DES ACTIONS DE SANTE PUBLIQUE

- Promotion de la santé
- Prévention et éducation
- Thématiques : cancer, santé environnementale, obésité, vaccination, etc.

1/ PRÉSENTATION LIGUE CONTRE LE CANCER 03



Les missions de la Ligue contre le cancer



Accompagner les personnes malades et leurs proches, en leur offrant un accompagnement dès l'annonce de la maladie, pendant et après les traitements



Informier, sensibiliser, éduquer pour la santé, afin de prévenir la maladie



Financer et contribuer à la recherche



Mobiliser la société contre le cancer, en portant la voix des personnes malades et de leurs aidants auprès des pouvoirs publics

1/ Organisateurs

2/ Enjeux des soins de support

3/ En pratique

4/ Témoignage et échanges

2/ SOINS DE SUPPORT : POUR QUI ? POURQUOI ?



1/ Organismes



2/ Enjeux des soins de support



3/ En pratique



4/ Témoignage et échanges



Pour qui ?



Pour toute personne traversant l'épreuve de la maladie, en cours ou en post-traitement.

Sur prescription par un **oncologue**, un **spécialiste d'organes** ou le **médecin traitant**.

Ils font partie intégrante du parcours de soins du patient.

Pourquoi ?

Les soins de support désignent **l'ensemble des soins et soutiens nécessaires aux personnes malades et à leurs proches, pour couvrir les problématiques engendrées par la maladie et les traitements**, pendant et après ces derniers.

2/ SOINS DE SUPPORT : POUR QUI ? POURQUOI ?

Objectifs des soins de support :

- Diminuer les effets secondaires des traitements,
- Diminuer les effets de la maladie,
- Assurer une meilleure qualité de vie possible aux patients et leurs proches,

- sur les plans physique, psychologique et social
- en prenant en compte la diversité de leurs besoins
- quels que soient les lieux de soins

3,8 MILLIONS
des 15 ans ou +
vivent après avoir
connu un cancer

84 %

des patients, quelle que soit
l'ancienneté du diagnostic,
**ressentent au moins une
conséquence physique ou
psychologique** en lien avec
le cancer ou ses traitements

+ de 90%
des participants
qui se sont vu
recommander un
pro de soins de
support **sont allés
le consulter**

78 %

**souffrent encore de
séquelles** dues aux
cancers ou aux
traitements 16 ans
après leur cancer

Pour 79 %

des personnes qui ont
consulté un pro de soins de
support, les **conséquences
du cancer ou des
traitements se sont
améliorées** grâce à leur
intervention



1/ Organismes

2/ Enjeux des
soins de support

3/ En pratique

4/ Témoignage et
échanges

2/ SOINS DE SUPPORT : POUR QUI ? POURQUOI ?

Panier de soins de support :

9 soins considérés comme indispensables (INCa), devant être proposés au patient

Socle de base



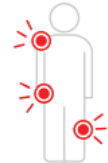
Nutrition et diététique



Soutien psychologique



Prise en charge sociale, familiale et professionnelle



Prise en charge de la douleur

Socle complémentaire



L'aide psychologique aux aidants



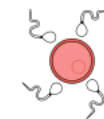
Prise en charge des troubles de la sexualité



L'activité physique adaptée



Conseil sur l'hygiène de vie



Soutien dans la préservation de la fertilité

1/ Organismes

2/ Enjeux des soins de support

3/ En pratique

4/ Témoignage et échanges

3/ SOS PENDANT TRAITEMENT DU CANCER



1/ Organismes



2/ Enjeux des soins de support



3/ En pratique



4/ Témoignage et échanges



Nos activités



Marche nordique,
Réflexologie plantaire,



Massage relaxant,
Gym oxygène,



Soins socio esthétiques,



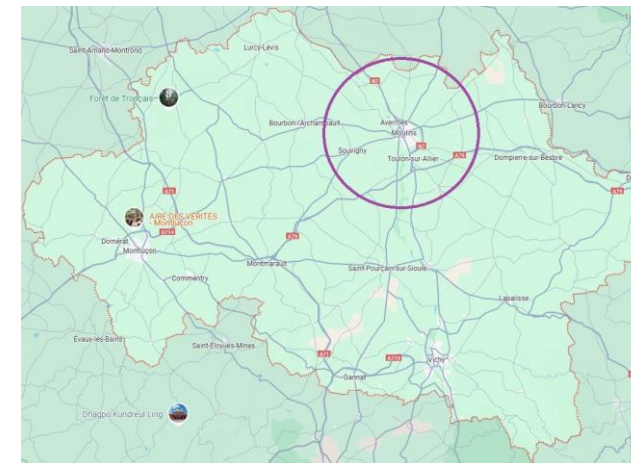
Soutien psychologique,
Thérapie de couple,



Sophrologie,
Art thérapie, yoga,



Ateliers diététiques,
Groupe de convivialité



Notre territoire


Bassin **MOULINOIS**, quel que soit le lieu de traitement.



Lieu d'accueil

Espace Accanthe
Pavillon Chantemesse
CH Moulins-Yzeure

Nous contacter

 07 89 91 68 27

@ labourbonnaisepourelles@gmail.com

3/ SOS PENDANT TRAITEMENT DU CANCER



1/ Organismes



2/ Enjeux des soins de support



3/ En pratique



4/ Témoignage et échanges



Nos soins de confort



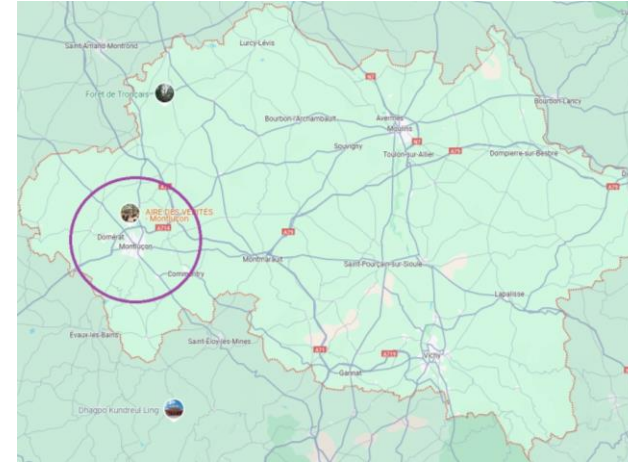
Esthétique



Bonne mine




Bien-être



Notre territoire

Bassin **MONTLUCONNAIS**

Nous contacter

 07 86 38 25 63

 entraidecancerdusein@gmail.com

3/ SOS PENDANT TRAITEMENT DU CANCER

1/ Organismes



2/ Enjeux des soins de support




3/ En pratique

4/ Témoignage et échanges




Nos activités

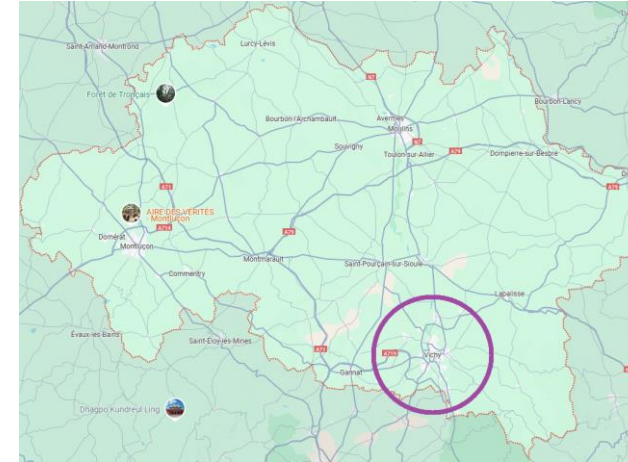
-  Activité physique adaptée,
Marche,
-  Toucher relationnel,
Réflexologie plantaire,

-  Soins socio esthétiques,
Sophrologie,
-  Atelier avec une diététicienne,
Art thérapie, musicothérapie,
-  Echange autour d'un café.....

Nous contacter

 07 77 30 84 62

@ oncoandco@gmail.com



Notre territoire

Bassin **VICHYSOIS**, quel que soit le lieu de suivi.

3/ PARCOURS DE SOINS GLOBAL APRES TRAITEMENT

1/ Organismes

Suite à la mise en place du **Parcours de soins global après cancer** par l'ARS en octobre 2021 (LFSS 2020) : lancement de la **prescription des soins de support**.

2/ Enjeux des soins de support

3 soins de support **au plus près du domicile du patient** grâce à des **liens collaboratifs** avec des professionnels.

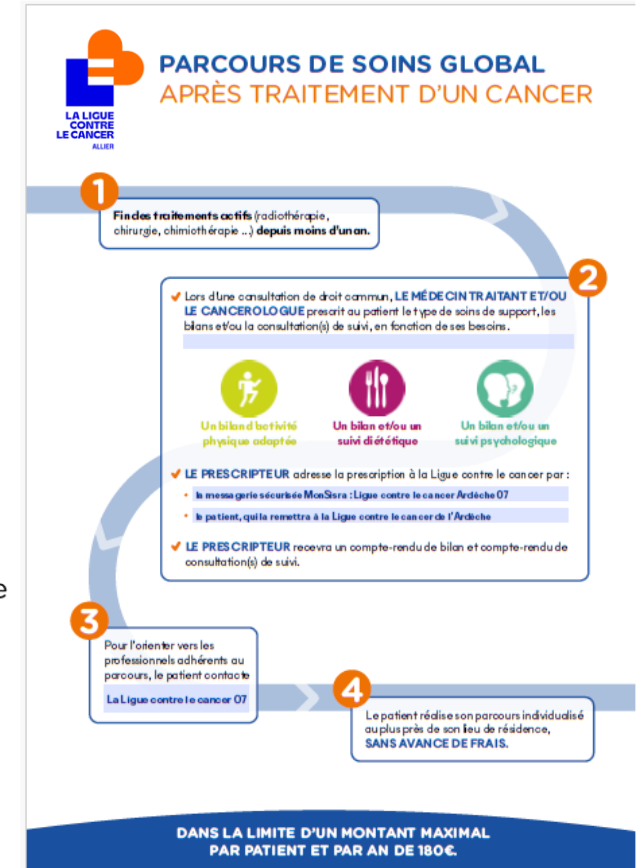
3/ En pratique

 Un bilan d'activité physique adaptée (APA) avec ou sans séances

 Un bilan diététique avec ou sans suivi

 Un bilan psychologique avec ou sans suivi

4/ Témoignage et échanges



4/ TEMOIGNAGE ET ÉCHANGES



1/ Organismes



2/ Enjeux des soins de support



3/ En pratique



4/ Témoignage et échanges




Mme Marie-Noëlle ZULIANI
Patiente


CONTACTS



 **Assia BAH-DRIF**
Directrice du comité de l'Allier

@ cd03@ligue-cancer.net


 04 70 46 37 36


 22 Passage d'Allier
03 000 MOULINS



 **Adeline LOISEAU**
Chargée de mission

@ adeline.loiseau@urps-med-aura.fr

 06 58 67 25 16

 URPS Médecins Libéraux AuRA
20 rue Barrier
69 006 LYON



MERCI DE VOTRE PARTICIPATION

WEBINAIRE, 10 décembre 2024